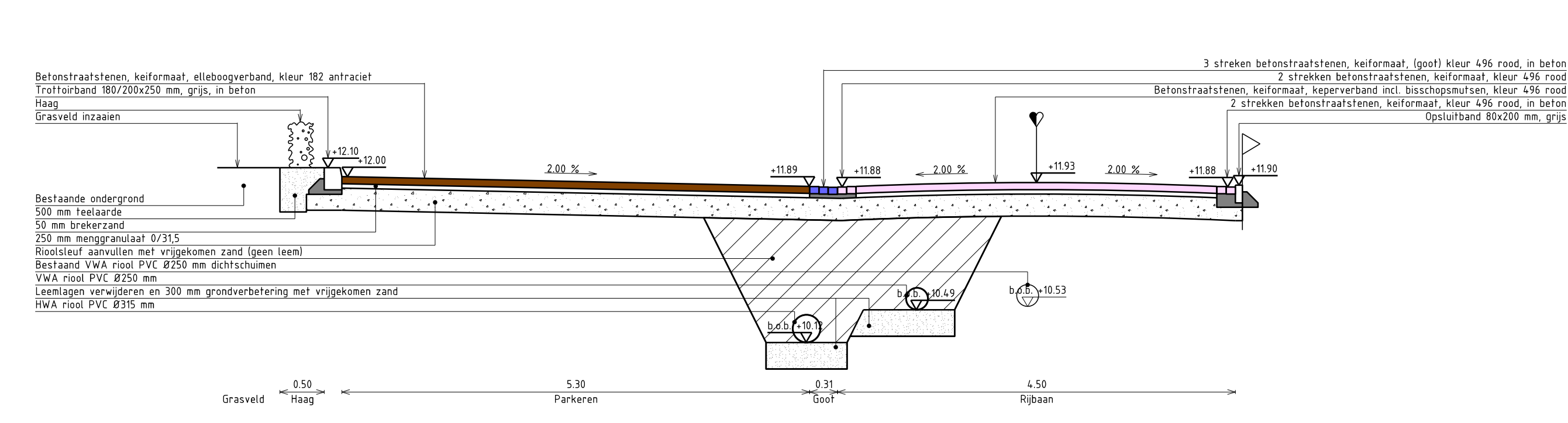
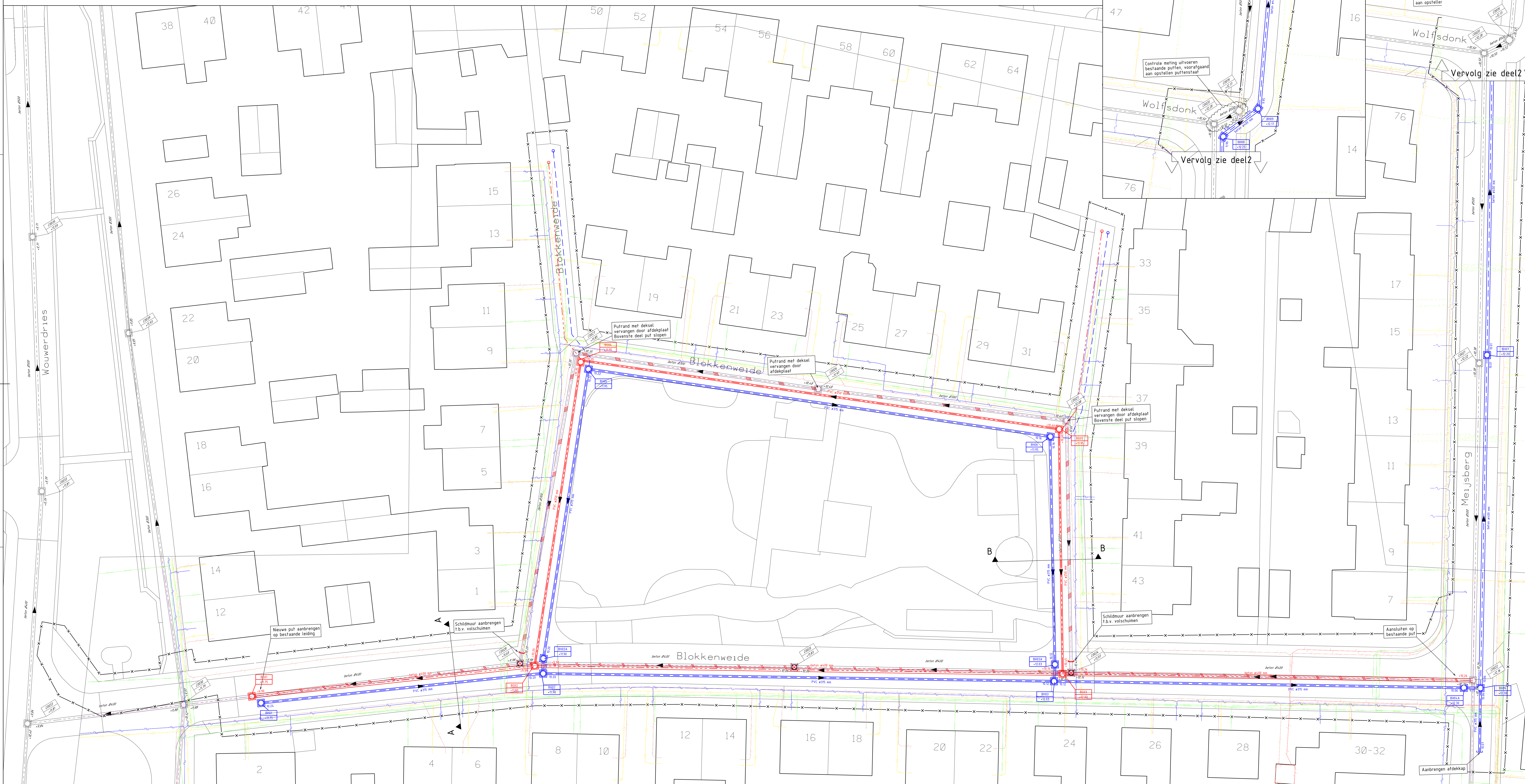
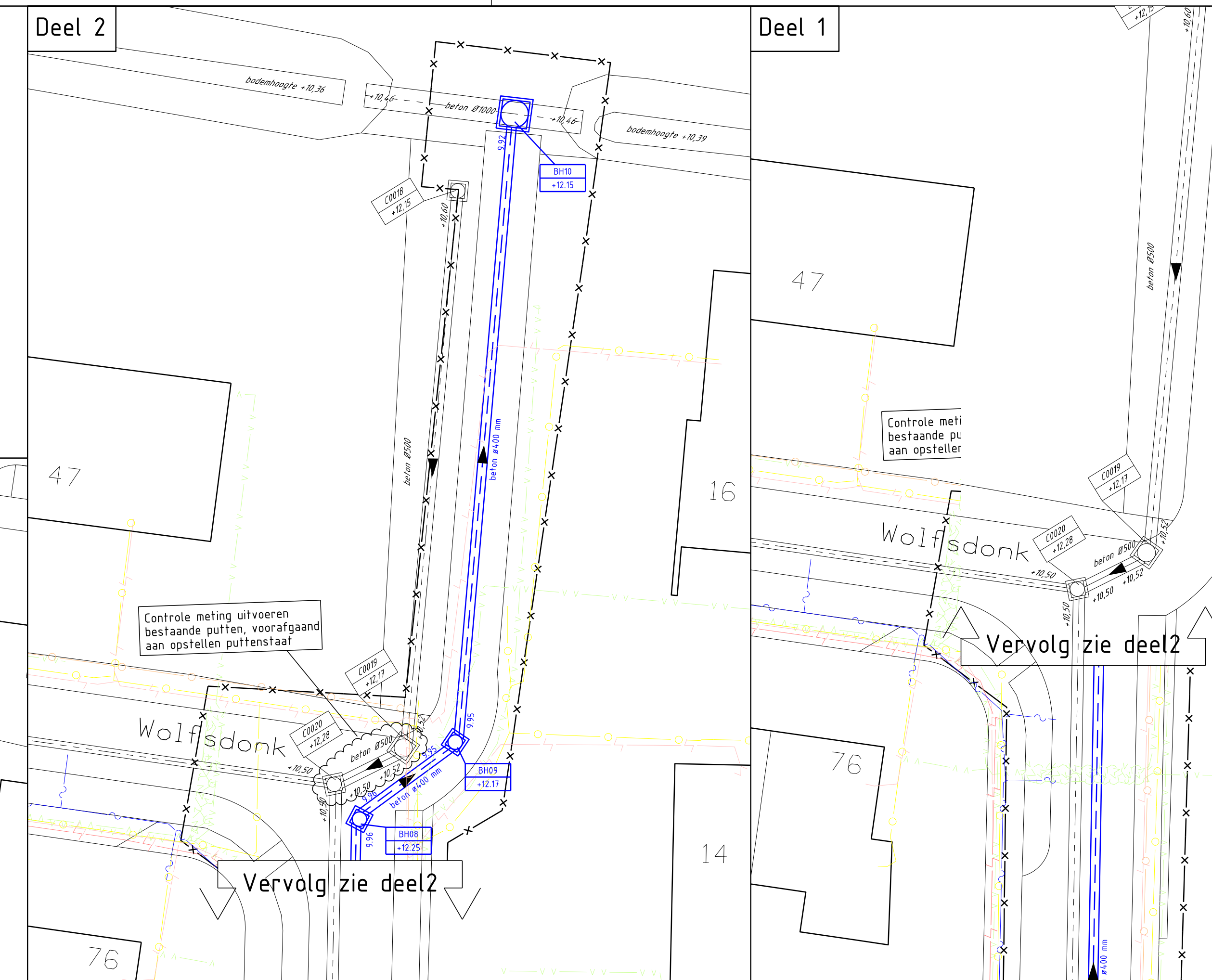


Principe doorsnede A-A
Schaal 1:50



Principe doorsnede B-B
Schaal 1:50



Verklaring

	Inspectieput HWA met putnummer, putdiepte en b.o.b.-hoogte		Inspectieput VWA met putnummer, putdiepte en b.o.b.-hoogte
	Riolering HWA met materiaal en diameter in mm		Riolering VWA met materiaal en diameter in mm
	Uitlagger HWA verzameling PVC Ø160 incl. ontsoppingsstuk en afdekkap op uitende		Uitlagger VWA verzameling PVC Ø160 incl. ontsoppingsstuk en afdekkap op uitende

Verklaring kabels en leidingen

	Water
	Gas lage druk
	Gas hoge druk
	Elektra laagspanning
	Elektra middenspanning
	Data KPN
	Data Ziggo
	Data Spitters
	Buis gev. inhoud DPO

Opmerkingen

Huisaansluitingen VWA vervangen tot aan de erfgrans incl. ontsoppingsstuk.
Huisaansluitingen HWA aanbrengen tot aan de erfgrans incl. ontsoppingsstuk en afdeppen.

Overzicht tekeningen:

180200	Opbreken Blokkenweide	180205	Verharding Withagen
180201	Opbreken Withagen		
180202	Riool Blokkenweide		
180203	Riool Withagen		
180204	Verharding Blokkenweide		

Revisie:

Nummer	Datum	Door
0	14-06-2018	JW
1	04-07-2018	JW
2	16-07-2018	JW
3		

Akerteck
Adviseurs en registrateurs in gemeentelijke afdelingen

Herinrichting Blokkenweide en Withagen
Riool Blokkenweide
Gemeente Alphen-Chaam

Projectnummer: 2017972
Bestek: AC-2018-06
Status: CONCEPT

Tekeningnummer: 180202
Revisie: 2